



**Higienos  
institutas**

## VSS IS valdymas: prisijungimas prie sistemos, naudotojų tipai



- **Šia tema siekiamas rezultatas:**
  - Susipažinti su pagrindiniais VSS IS veiksmais pradedant darbą su VSS IS – prisijungimas ir slaptažodžio kūrimas;
  - Susipažinti su VSS IS naudotojų tipais ir jų funkcijomis;

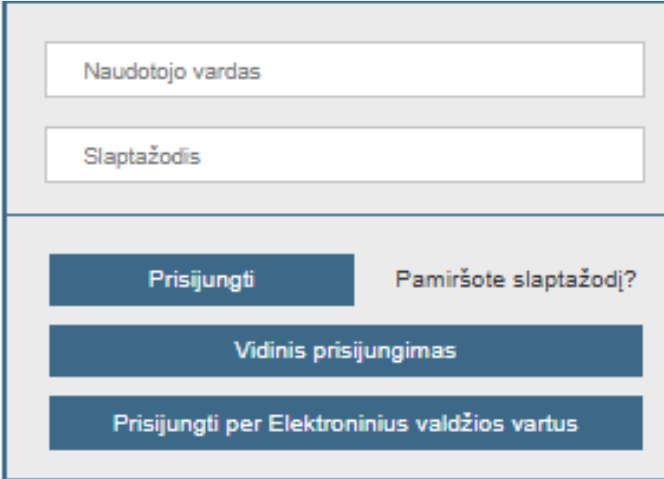
# Turinys

- **VSS IS valdymas:**
  - Prisijungimas prie VSS IS
  - Slaptažodžių reikalavimai
  - VSS IS naudotojų tipai

# Prisijungimas prie VSS IS

- 5 kartus neteisingai suvedus slaptažodį, paskyra užblokuojama.
- Slaptažodis galioja 3 mėn.
- Slaptažodžio atkūrimo funkcija – „Pamiršote slaptažodį?“
- Pagalba VSS IS naudotojams el. paštu [vssis@hi.lt](mailto:vssis@hi.lt)

Nuoroda prisijungimui:  
[Prisijungimas prie VSS IS](#)



The screenshot displays a login form with the following elements:

- Input field labeled "Naudotojo vardas" (Username).
- Input field labeled "Slaptažodis" (Password).
- A dark blue button labeled "Prisijungti" (Login).
- A link labeled "Pamiršote slaptažodį?" (Forgot your password?).
- A dark blue button labeled "Vidinis prisijungimas" (Internal login).
- A dark blue button labeled "Prisijungti per Elektroninius valdžios vartus" (Login via Electronic Government Services).

Prie VSS IS jungiamasi tik su savo paskyros duomenimis.

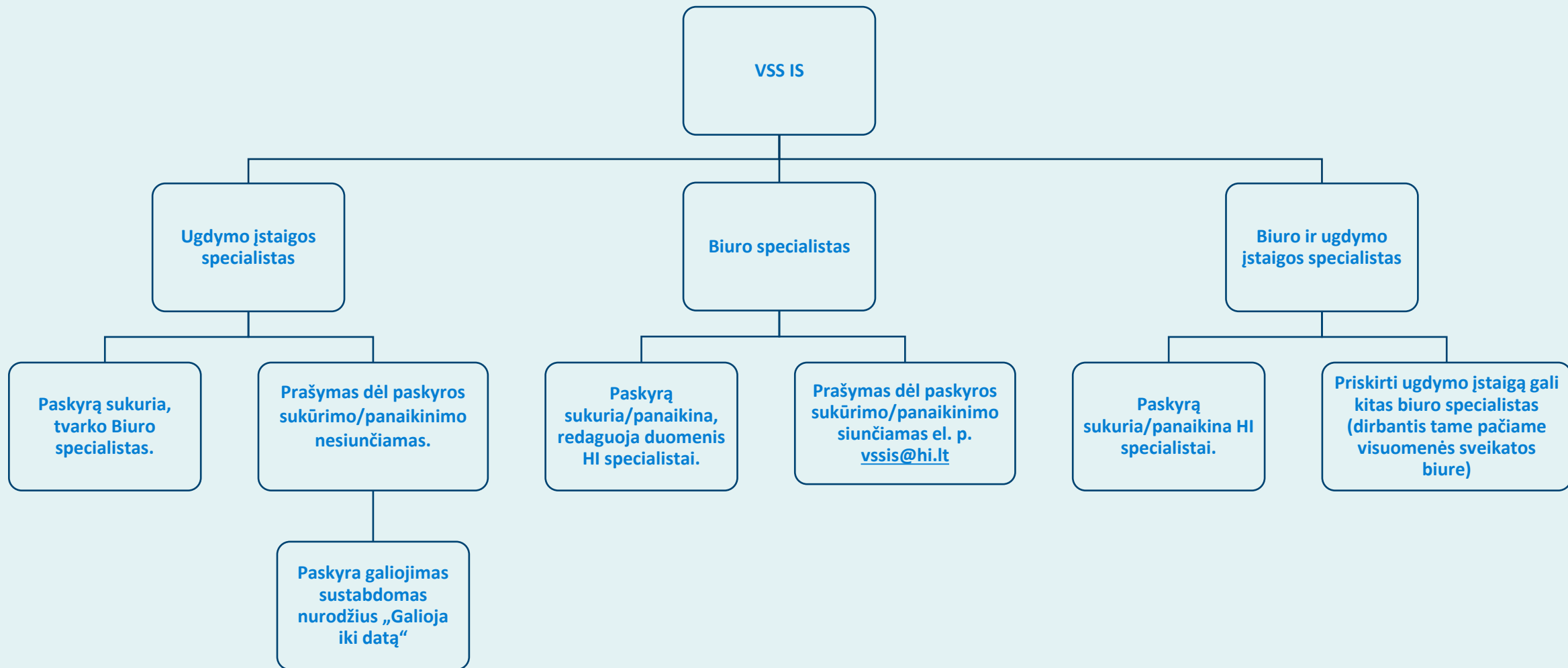


## Paskyros slaptažodžio reikalavimai

- Slaptažodis turi būti sudarytas iš ne mažiau kaip 12 simbolių, naudojant mažąsias, didžiąsias raides ir bent vieną skaičių ir specialų simbolį (+ \*/ ? ! % # ir pan.).
- Negalima sudaryti slaptažodžio iš 6 buvusių slaptažodžių.
- Naudotojo vardas ir slaptažodis – negali būti išsaugomi naršyklėje automatiniam prisijungimui.



# VSS IS naudotojų tipai



- Prašymų dėl paskyros sukūrimo/panaikinimo formas galite rasti VSS IS portale skiltyje Apie VSS IS → [Teisinė informacija](#)
- Prašymai turi būti atsiunčiami pasirašyti.



# VSS IS naudotojų tipai

## Ugdymo įstaigos specialistas:

- Tvarko priskiriamų ugdymo įstaigų mokinių duomenis.
- Formuoja statistines ataskaitas ugdymo įstaigos ar mokinio lygmeniu.



# VSS IS naudotojų tipai

## Biuro ir ugdymo įstaigos specialistas:

- Sukuria ir administruoja Ugdymo įstaigų specialistų paskyras.
- Tvarko Ugdymo įstaigos specialistui priskiriamų ugdymo įstaigų sąrašą.
- Tvarko priskiriamų ugdymo įstaigų mokinių sveikatos pažymėjimų duomenis.
- Formuoja statines ataskaitas savivaldybės, ugdymo įstaigos ar mokinio lygmeniu.

